

THEMA DES MONATS

Neue Identität durch strategischen Rückbau!

-> Problemimmobilie wird zum Core-Objekt (Ort: Leipzig)

Ausgangssituation



Eingangsbereich



Hofbereich



Zugang zu Wohnungen

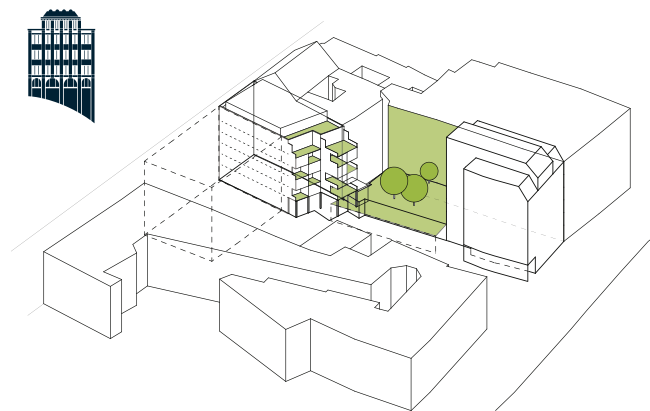


Mietfläche (exemplarisch)

Problem:

- Unattraktives Erscheinungsbild der Mietflächen
- Großer Anteil schlecht belichteter Mietflächen
- Veraltete Flächenzuschnitte
- Schlechte Flächeneffizienz
- Keine zeitgemäße Nutzungsstrategie
- Sanierungsbedürftige Einzelhandelflächen
- Mietausfall durch hohen Leerstand
- Fehlende Stellplätze
- Keine eigenständige Identität
- Kein USP, keine Vermarktungsstrategie

VISOON-Lösung: „Der grüne Hof“ – Leben findet Stadt!



-> Strategischer Rückbau der rückwärtigen Baumasse zur Steigerung der Flächenqualität mit dem Ziel einer nachhaltigen Vermietbarkeit.

Lösung:

- Vergrößerung der Einzelhandelflächen
- Gut belichtete Büro- und Wohnflächen
- Neue Fassadengestaltung im Hofbereich
- Neue marktorientierte Flächenzuschnitte
- Reduzierung innerer Erschließungsflächen
- Schaffung von 20 PKW Stellplätzen
- Neue Identität durch neuen Namen und Claim
- USP und konsistentes Corporate Design
- Wertsteigernde Vermarktungsstrategie

-> Weitere Informationen unter www.visoon.de